

*LADENBAUDIENSTLEISTUNGEN*  
*EINRICHTUNGSDIENSTLEISTUNGEN*  
*EUROPAWEIT*



**MOPRO - Reinigung**

**LADENBAUDIENSTLEISTUNGEN**  
**EINRICHTUNGSDIENSTLE**  
**EUROPAWEIT**

**S&CO**  
serve & care out  
the service group

**Büro Deutschland:**

S&CO the service group  
Spreeufer 3  
D 10178 Berlin  
Deutschland

Telefon: +49 (0)30 258 10 400  
Fax: +49 (0)30 258 10 416

[berlin@serveandcareout.com](mailto:berlin@serveandcareout.com)  
[www.serveandcareout.com](http://www.serveandcareout.com)

**Büro Spanien / Hauptsitz:**

S&CO the service group S.L.  
Apartado Correos 297  
E 07560 Cala Millor  
Spain

Telefon/Fax: +34 971 812 571

[info@serveandcareout.com](mailto:info@serveandcareout.com)  
[www.serveandcareout.com](http://www.serveandcareout.com)

**Wir sind europaweit tätig für  
führende Filialisten:**

- Deutschland
- Frankreich
- BeNeLux
- Österreich
- Spanien
- Irland
- Norwegen
- Dänemark
- Schweiz



# MOPRO - Reinigung

Die Firma S&CO the service group bietet Ihren Kunden auf Wunsch ein Komplettpaket für die Reinigung von Kühlregalen:

- Demontage
- Reinigung
- Montage

## Ihr Vorteil durch unseren Service:

- Reinigung der demontierten Kühlregale - nicht nur Oberflächenreinigung.
- Der ganze Arbeitsprozeß erfolgt in Nachtarbeit, so dass keine Behinderung des Verkaufs erfolgt.
- Einhaltung der Hygienerichtlinien
- Einsparungen im Energieverbrauch
- Ihre Fachkräfte werden nicht gebunden
- langjährige Erfahrungen bei bekannten Einzelhändlern (Referenzliste)

# MOPRO - Reinigung

## unsere Referenzen



# MOPRO Reinigung - Fakten

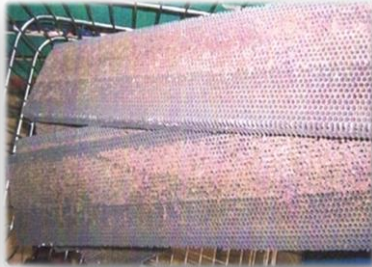
- Verschmutzung durch alltäglichen Gebrauch



- Gefahr von Schimmelbildung

- Etikettenreste sowie Reste von beschädigter Ware machen die Mopro Möbel unansehnlich.

# MOPRO Reinigung - Fakten

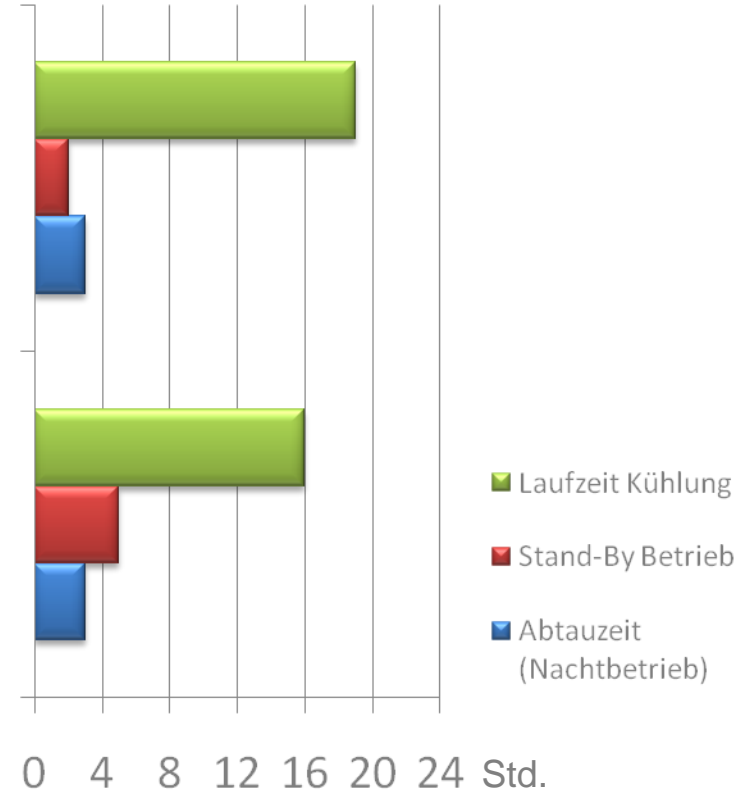


Durch die Luftzirkulation in der Anlage setzt sich Staub und Dreck auf den Ventilatoren ab und verstopft die Luftleitwaben .



**verschmutzte  
Kühlmöbel**

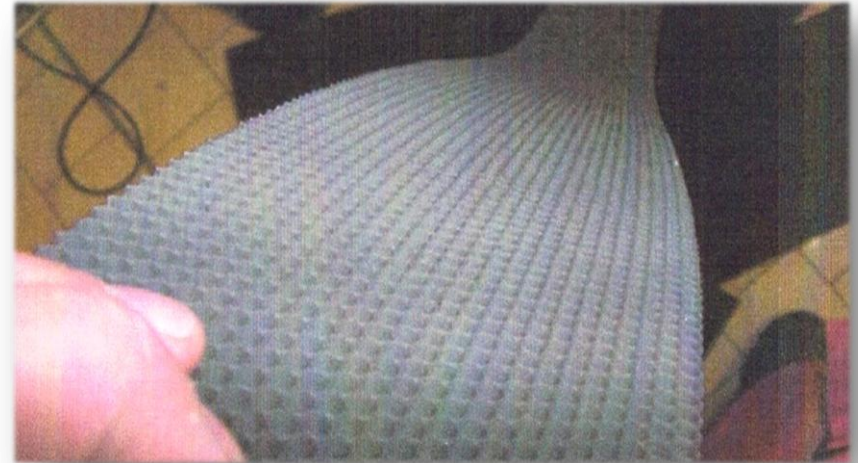
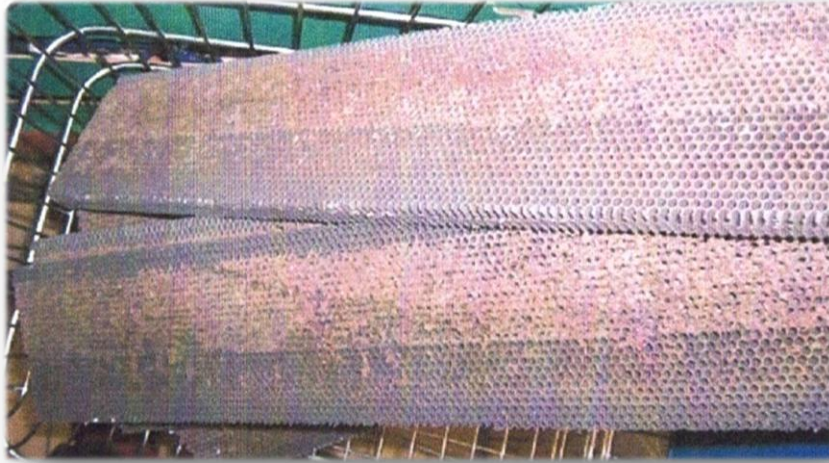
**saubere  
Kühlmöbel**



Der Betrieb einer Kühlanlage wird durch äußerliche Einflüsse (Verschmutzungen) gestört. Die Anlage verringert automatisch den Stand-By Betrieb und verlängert die Laufzeit der Kühlung.

**längere Laufzeit = höhere Energiekosten!**

# MOPRO - Reinigung



Alle Luftleitwaben, die zur ordnungsgemäßen Zirkulation der Kühlung dienen, werden demontiert, mit einem Hochdruckreiniger gesäubert und anschließend wieder montiert.

Durch verschmutzte Luftleitwaben entsteht ein erhöhter Energieverbrauch und die fachgerechte Kühlung der Ware ist nicht mehr gewährleistet.

# MOPRO - Reinigung

## Demontage der kompletten Mopro Anlage



Demontage aller Fachböden, Luftleitwaben und Bodenbleche um nicht sichtbare Verschmutzungen im Inneren der Anlage zu beseitigen.



Grobe Verschmutzungen wie Schlamm, Preisschilder oder sonstiges werden beseitigt.



# MOPRO - Reinigung

## Reinigung der Lüftungstechnik und der Schmutzfangwannen einer Mopro

### Vorher:

Erhebliche Schmutzablagerungen in den Wannen. Das Abflusssystem ist für anfallendes Kondenswasser ist nicht mehr intakt. Lüfter können somit im Wasser stehen und es droht ein Totalausfall der Mopro Möbel



### Nachher:

Alle Wannen wurden mit Hilfe eines Hochdruckreinigers von sämtlichen Verschmutzungen befreit. Die Lüfter sind gereinigt und das Abflusssystem wurde gespült und auf Funktion geprüft.



# MOPRO - Reinigung

## Fertigstellung nach Reinigung

Nach der Reinigung wird die komplette Anlage wieder montiert und eine anschließende Funktionsprobe mit den Mitarbeitern vor Ort durchgeführt.



Nach Fertigstellung befinden sich Ihre Mopro Möbel in einem hygienisch sauberen Zustand und Sie können diese beruhigt ihren Kunden präsentieren.



